

Adherible Mármol

Adherible

Furniture Sticker

20753

INSTRUCCIONES

Sigue los pasos para una correcta instalación:

1

1. Asegúrate de que la superficie en la que vayas a colocar el Adherible Mármol se encuentre limpia, libre de polvo, humedad y grasa, **Figura 1**.

2. Antes de comenzar colocar el Adherible Mármol mide la superficie en donde vayas a colocarlo, traza las medidas con ayuda de la cuadrícula de la parte posterior, recorta el Adherible Mármol de acuerdo a tus necesidades.

Puedes instalar tu Adherible Mármol en muebles con superficies lisas de madera, metal o plástico. **Nota:** El diseño del Adherible Mármol, no tiene continuidad hacia los lados, puedes empatarlos desde cualquier punto.

3. Para comenzar a colocar el Adherible Mármol (sin retirar el papel encerado) sostenlo en la posición deseada (lo ideal es que alguien más te ayude a sostener el Adherible Mármol).

4. Una vez alineado inicia retirando de una esquina el papel encerado y presiona el Adherible Mármol a la superficie hasta adherir, poco a poco continúa retirando el papel encerado y pegando hasta finalizar, **Figura 2**.

Importante: Asegúrate que al irlo colocando no generen burbujas.

5. Para finalizar, una vez que el Adherible Mármol se encuentre totalmente adherida a la superficie, toma un pedazo del papel encerado o un trapo y presiona sobre el Adherible Mármol para eliminar las burbujas que pudieron haber quedado, **Figura 3**.

Figura 1



Figura 2

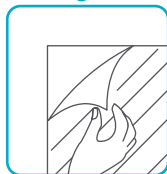


Figura 3

